

Alla mia sinistra

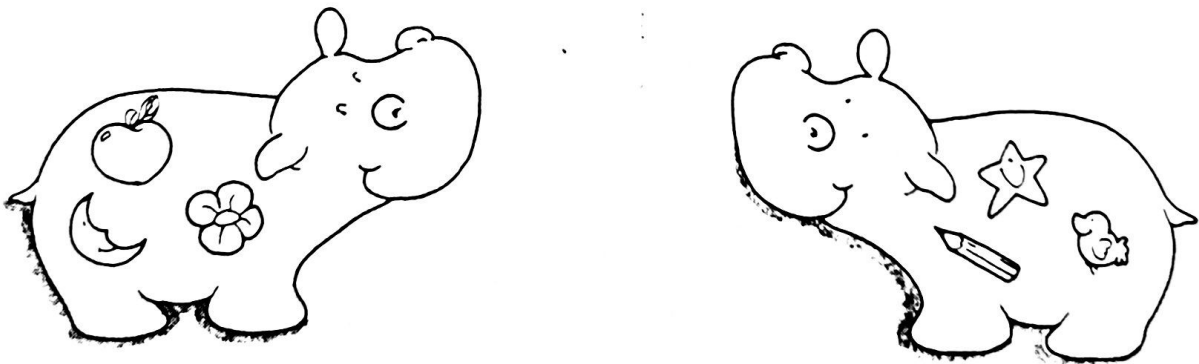
- 1 - Osserva la mano che indica la sinistra. Colora solo le figure di sinistra.



- 2 - Disegna e colora tre fiori, un'ape e un bruco solamente nel prato di sinistra.



- 3 - Scrivi il nome degli oggetti finiti nella pancia dell'ippopotamo a sinistra.

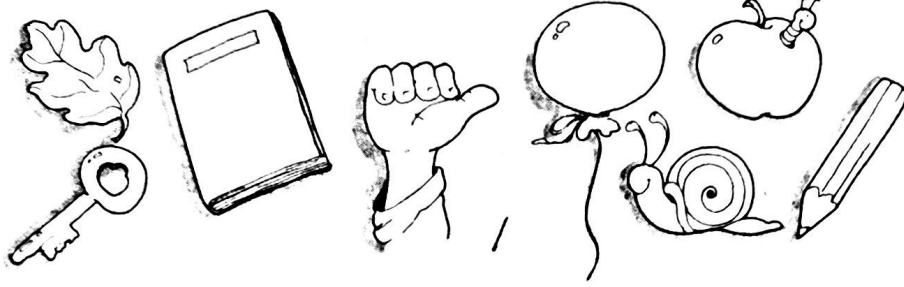


- 4 - Completa solamente il disegno a sinistra di ogni coppia.

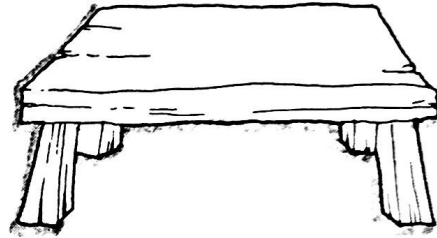


Alla mia destra

- ① - Osserva la mano che indica la destra. Colora solo gli oggetti a destra.



- ② - Disegna e colora un quaderno, un astuccio e... una farfalla solamente sul banco alla tua destra.

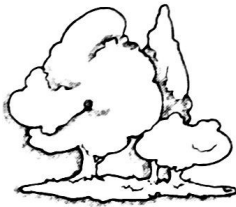


- ③ - Scrivi il nome degli animali seduti sulla nuvola di destra.



- ④ - Partendo dal puntino, disegna una stradina che porti a destra.

NEL BOSCO



ALLO STAGNO

