

**1** Un'aiuola rettangolare ha la larghezza di 6 m. La sua lunghezza è uguale al doppio della sua larghezza.

**Qual è l'area dell'aiuola?**

**2** Il balcone di una casa di campagna ha la forma di un parallelogramma lungo 4,2 m e largo 95 cm.

**Quanti m<sup>2</sup> occupa il balcone?**

**3** Un tappeto orientale a forma di rettangolo è lungo 3,8 m e largo 2,3 m.

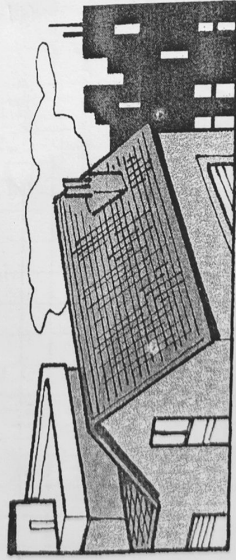
**Qual è la sua area?**

**Quanto è stato pagato se per ogni m<sup>2</sup> si sono spesi 105,88 euro?**

**4** Per riparare un tetto si adoperano 18 tegole per m<sup>2</sup>.

**Quante tegole occorreranno per**

**riparare un tetto a forma di rettangolo largo 8 m e lungo 9,5 m?**



**5** Nel palazzo reale di Caserta ci sono quattro cortili uguali a forma di rettangolo. Ciascuno misura 79,2 m di lunghezza e 59,8 m di larghezza.

**Qual è l'area di un cortile?**

**Qual è l'area di tutti i cortili?**

**6** Un falegname, per ricoprire un tavolo, deve utilizzare un foglio di legno a forma di parallelogramma.

**Qual è l'area del foglio se ha la base di 0,75 m e l'altezza di 0,50 m?**

**7** Nel mio giardino ci sono 4 aiuole a forma di parallelogramma, ciascuna delle quali ha la base di 1,8 m e l'altezza di 1,2 m.

**Qual è l'area di un'aiuola e di tutte?**